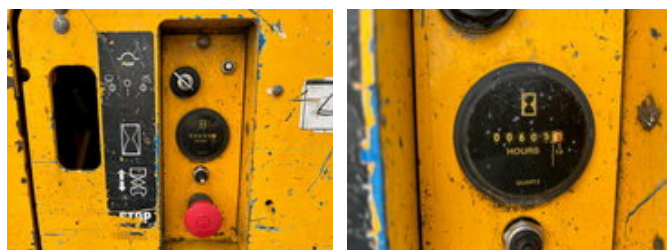


Leeijen Trading

Genie GS-1532 Electric scissorlift, 2006 Year

Allgemeine Merkmale

Marke	Genie
Unterkategorie	Scherenbühne auf Rädern
Baujahr	2006
Abgelesene Betriebsstunden	605
Farbe	Gelb
Zustand	Gebraucht
Kraftstoff	Elektrisch
Referenz	242001
CE markierung	Ja



Eigenschaften

Leergewicht	1.238kg
Seriennummer	GS3006A-83417
Hubkapazität	272kg
Masttyp	Schere

Genie GS-1532 Electric scissorlift, 2006 Year

Technische Spezifikationen

Antrieb

wheels

Beschreibung

Genie GS-1532 electric scissorlift. Year: 2006, Hourmeter reading: 605, Working height, 6,6 Meters. Equipped with: CE marking + Certificate, NON marking tyres, Extendable platform, Build in battery charger

Zubehör