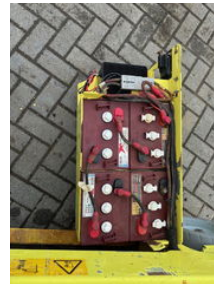


Leeijen Trading

Genie GS 1932 Electric scissorlift 2008 Year

Allgemeine Merkmale

Marke	Genie
Unterkategorie	Scherenbühne auf Rädern
Baujahr	2008
Abgelesene Betriebsstunden	468
Farbe	Gelb
Zustand	Gebraucht
Kraftstoff	Elektrisch
CE markierung	Ja



Eigenschaften

GVW	1.512kg
Seriennummer	GS3008C-1383
Hubkapazität	227kg
Masttyp	Schere

Genie GS 1932 Electric scissorlift 2008 Year

Beschreibung

GS-1932. Elektrische Scherenbühne Genie Baujahr: 2008, Arbeitshöhe: 7,8 Meter, Gewicht: 1,512 kg, abgelesene Betriebsstunden: 468. Ausgestattet mit: CE-markierung, ausfahrbarer Plattform, eingebautem Batterieladegerät, nicht markierenden Reifen

Zubehör